



## **Konferencja ODRA 2011**

# **CEL I ZAKRES MODERNIZACJI WROCŁAWSKIEGO WĘZŁA WODNEGO**

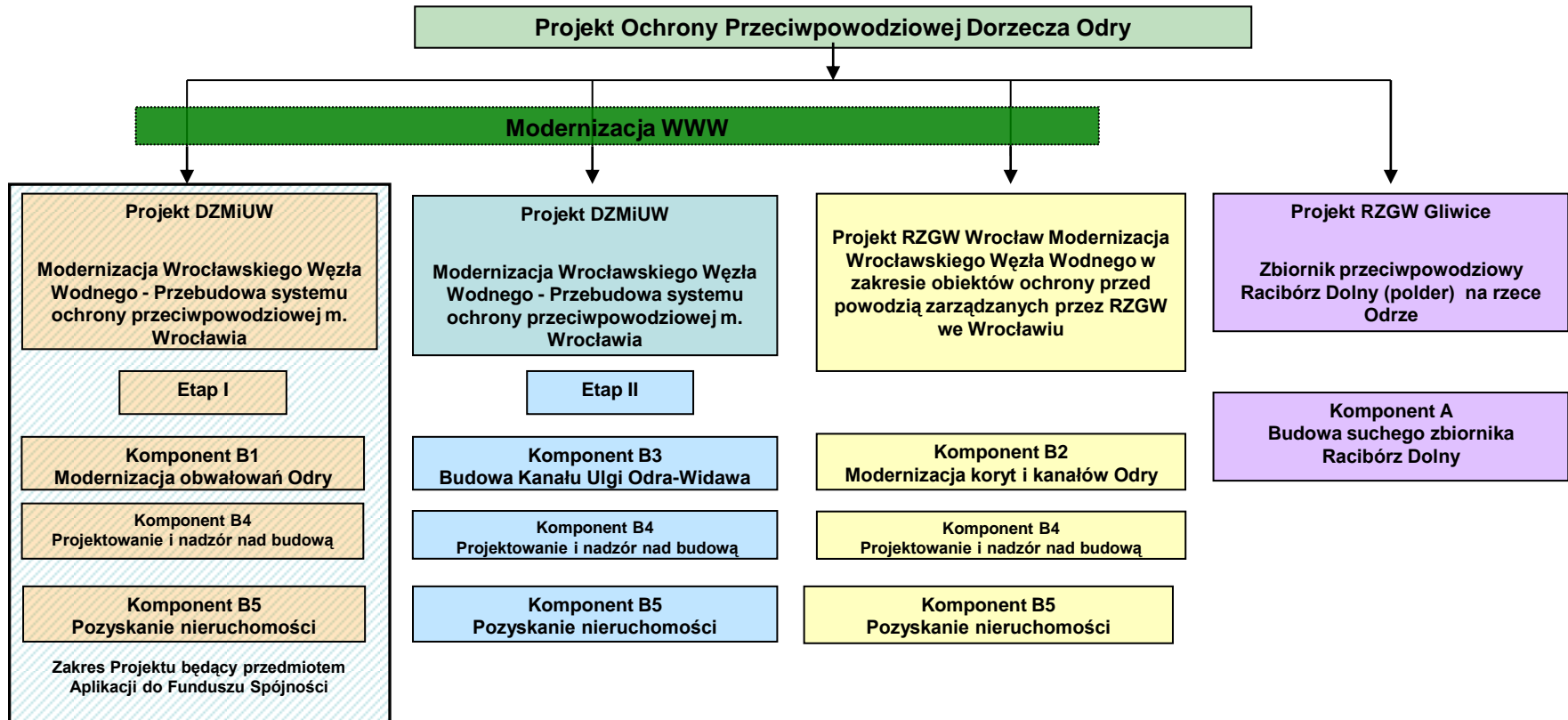
**element Projektu Ochrony Przeciwpowodziowej Dorzecza Odry  
realizowanego w ramach Programu dla Odry 2006**

**Adam Rak**



**Program dla Odry 2006 określa średniookresową strategię modernizacji Odrzańskiego Systemu Wodnego. Celem Programu jest zbudowanie systemu zintegrowanej gospodarki wodnej dorzecza Odry.**

**Program dla Odry 2006 jest wieloletnim programem rządowym, który jest realizowany od 2002 roku. Zakłada współpracę z Republiką Czeską oraz Republiką Federalną Niemiec.**



## Projekt Ochrony Przeciwpowodziowej Doliny Odry (POPDO)

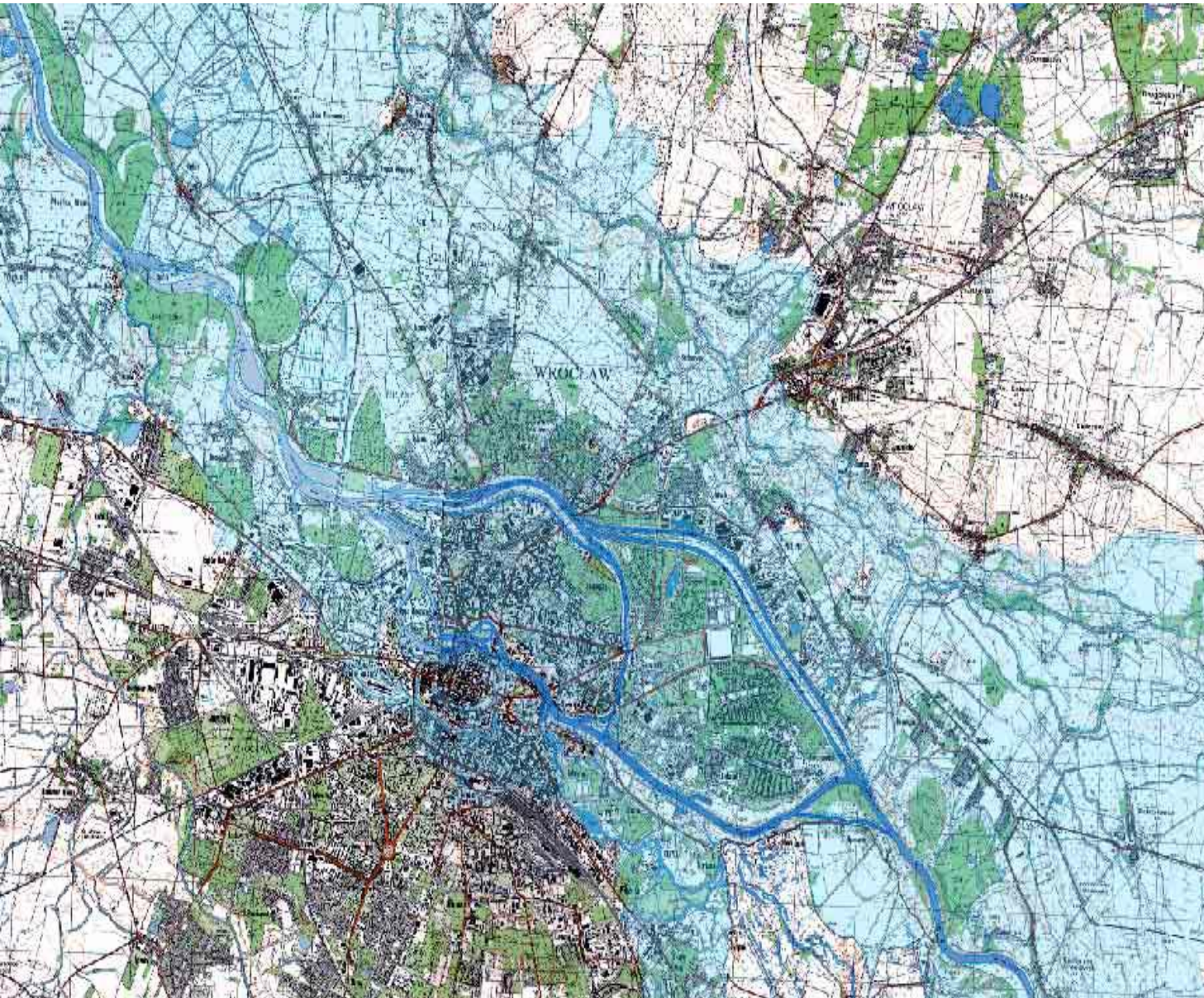
### **Komponent A - budowa suchego zbiornika przeciwpowodziowego Racibórz:**

Pojemność powodziowa zbiornika wyniesie około 185 mln m<sup>3</sup>.

Wybudowanie zbiornika spowoduje:

- *obniżenie rzędnych wezbrań powodziowych, co w istotny sposób poprawi bezpieczeństwo istniejącego systemu ochrony przeciwpowodziowej;*
- *opóźnienie dotarcia kulminacji fali powodziowej do ujścia Nysy Kłodzkiej.*

*W ten sposób zostanie zredukowane prawdopodobieństwo niekorzystnego nałożenia się fal powodziowych Odry i Nysy Kłodzkiej, co było powodem katastrofalnych strat w roku 1997, a także ulegnie zmniejszeniu częstość i dotkliwość przyszłych powodzi .*



**Mapa zalewu  
przy  
istniejącej  
zabudowie  
w rejonie**

**Wrocławskiego  
Węzła Wodnego**

## **Projekt Ochrony Przeciwpowodziowej Doliny Odry (POPDO)**

### **Komponent B - modernizacja Wrocławskiego Węzła Wodnego:**

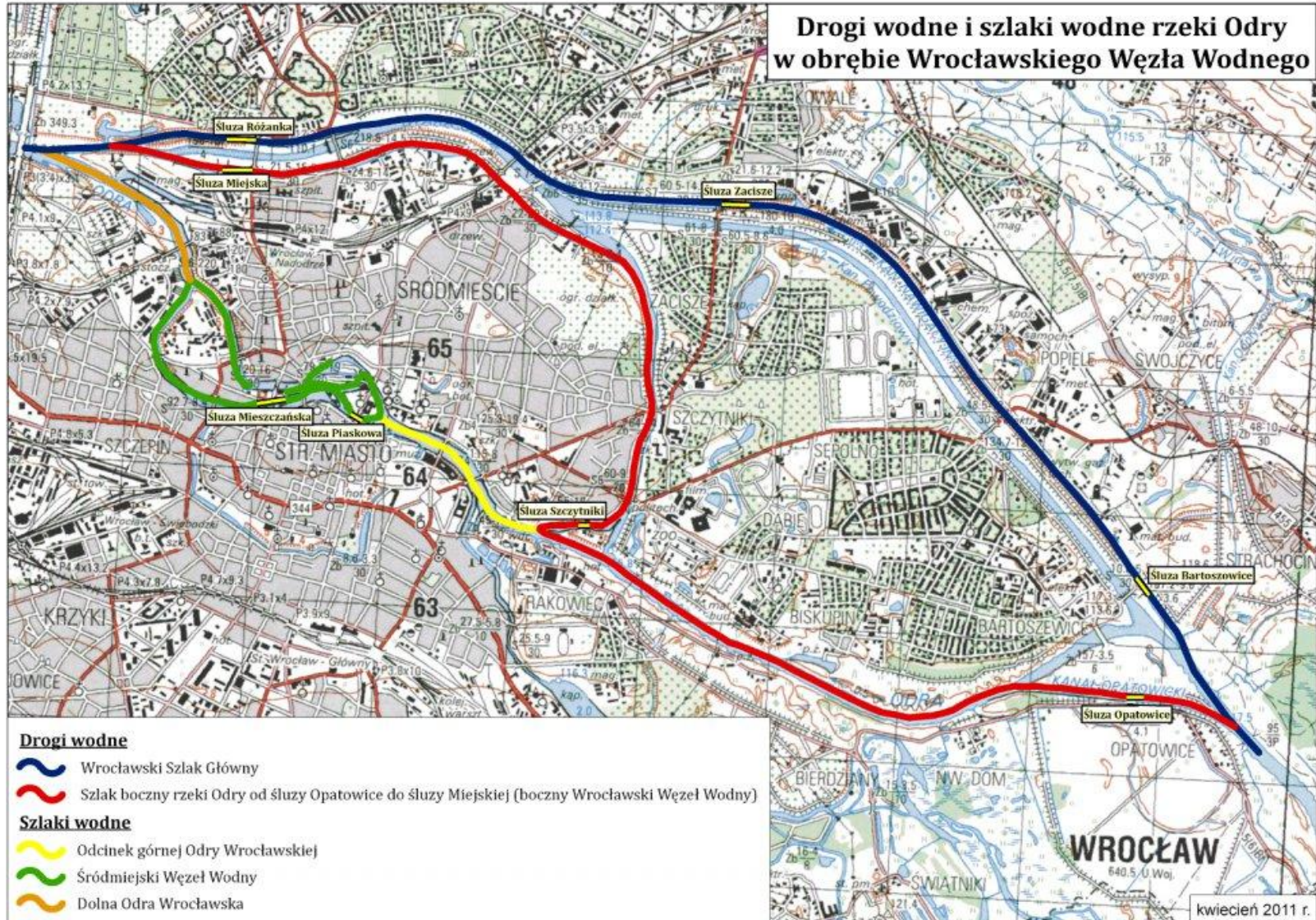
**W obecnej sytuacji przez Wrocław mogą być bezpiecznie przeprowadzane wezbrania o przepływie mniejszym niż 2 200 m<sup>3</sup>/s, podczas gdy wielkość maksymalnego przepływu powodziowego w 1997 roku, zanotowana tuż powyżej Wrocławia w Trestnie, wynosiła 3 640 m<sup>3</sup>/s.**

**Zbiornik Racibórz zapewni tylko częściową ochronę Wrocławia, przez co projekt ten musi być uzupełniony przez prace modernizacyjne i przebudowę systemu ochrony powodziowej oraz zwiększenie przepustowości koryta Odry i Widawy na terenie i wokół Wrocławia.**





## Drogi wodne i szlaki wodne rzeki Odry w obrębie Wrocławskiego Węzła Wodnego



## Projekt Ochrony Przeciwpowodziowej Doliny Odry (POPDO)

### **B.2 Zwiększenie przepustowości koryta Odry:**

**Celem tych prac jest zwiększenie przepustowości hydraulicznej Odry polegające na poszerzeniu i/lub pogłębieniu:**

- **Kanału Powodziowego Odry;**
- **koryta Starej Odry wzdłuż Kanału Miejskiego oraz przebudowy śluzy Różanka i 4 przepraw mostowych;**
- **Kanału Miejskiego; Odry Śródmiejskiej, w tym przebudowy stałego progu przy elektrowni wodnej Wrocław I i poprawy zabezpieczenia powodziowego portu Popowice;**
- **koryta Odry od połączenia Odry Śródmiejskiej ze Starą Odrą po ujście Widawy;**
- **modernizację stopnia i śluzy Rędzin.**

## **Projekt Ochrony Przeciwpowodziowej Doliny Odry (POPDO)**



**Zbiornik Racibórz  
Dolny zapewni  
redukcję fal  
powodziowych  
wystąpienia  
na wejściu do  
Wrocławskiego  
Węzła Wodnego  
(w Brzegu-Moście  
powyżej  
Wrocławia)  
do poziomu  
wezbrań miarod.  
 $Q_m = 1850 \text{ m}^3/\text{s}$   
i wezbrań  
kontrolnych  
 $Q_k = 3100 \text{ m}^3/\text{s}$ .<sup>9</sup>**

## Projekt Ochrony Przeciwpowodziowej Doliny Odry (POPDO)

### **B.1 Modernizacja obwałowań Odry:**

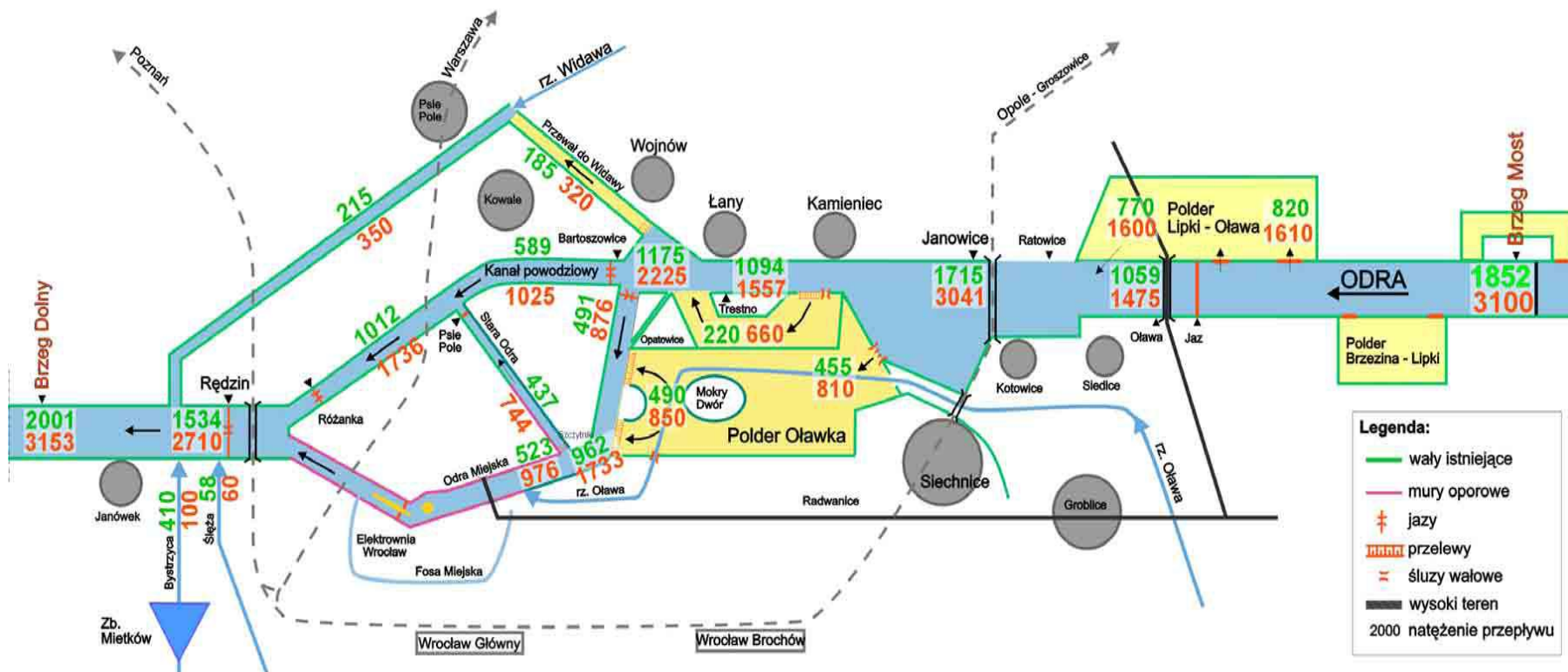
Prace te obejmują:

- **wzmocnienie i zabezpieczenie obwałowań przed przebiciami hydraulicznymi;**
- **podwyższenie korony obwałowań tam gdzie jest to konieczne; wzmocnienie i podwyższenie murów oporowych powyżej i poniżej Wrocławia.**

### **B.3 Kanał wód powodziowych na Widawie:**

**Zdolności przepustowe obecnego kanału wód powodziowych na Widawie mają zostać zwiększone do około 185 m<sup>3</sup>/s (320 m<sup>3</sup>/s w warunkach wezbrań katastrofalnych).**

# Schemat modelowego odcinka Brzeg-Most – Brzeg Dolny



## Zakres rzeczowy komponentu B1 i B3

<b>ŁĄCZNA DŁUGOŚĆ WAŁÓW [m]</b>					
<b>Komponent</b>		<b>Razem</b>	<b>Nowy</b>	<b>Przebudowa</b>	<b>Rozbiórka</b>
<b>B.1 Modernizacja obwałowań Odry</b>		<b>62 833</b>	<b>5 685</b>	<b>54 698</b>	<b>2 450</b>
<b>B.3 Przebudowa kanału ulgi Odra-Widawa</b>	<b>B.3-1 Odcinek: Przelew Odra – Widawa do mostu kolejowego (ul. Krzywoustego)</b>	<b>38 466</b>	<b>33 689</b>	<b>4 777</b>	<b>2 320</b>
	<b>B.3-2 Odcinek: Rzeka Widawa od mostu kolejowego (ul. Krzywoustego) do ujścia do Odry</b>				

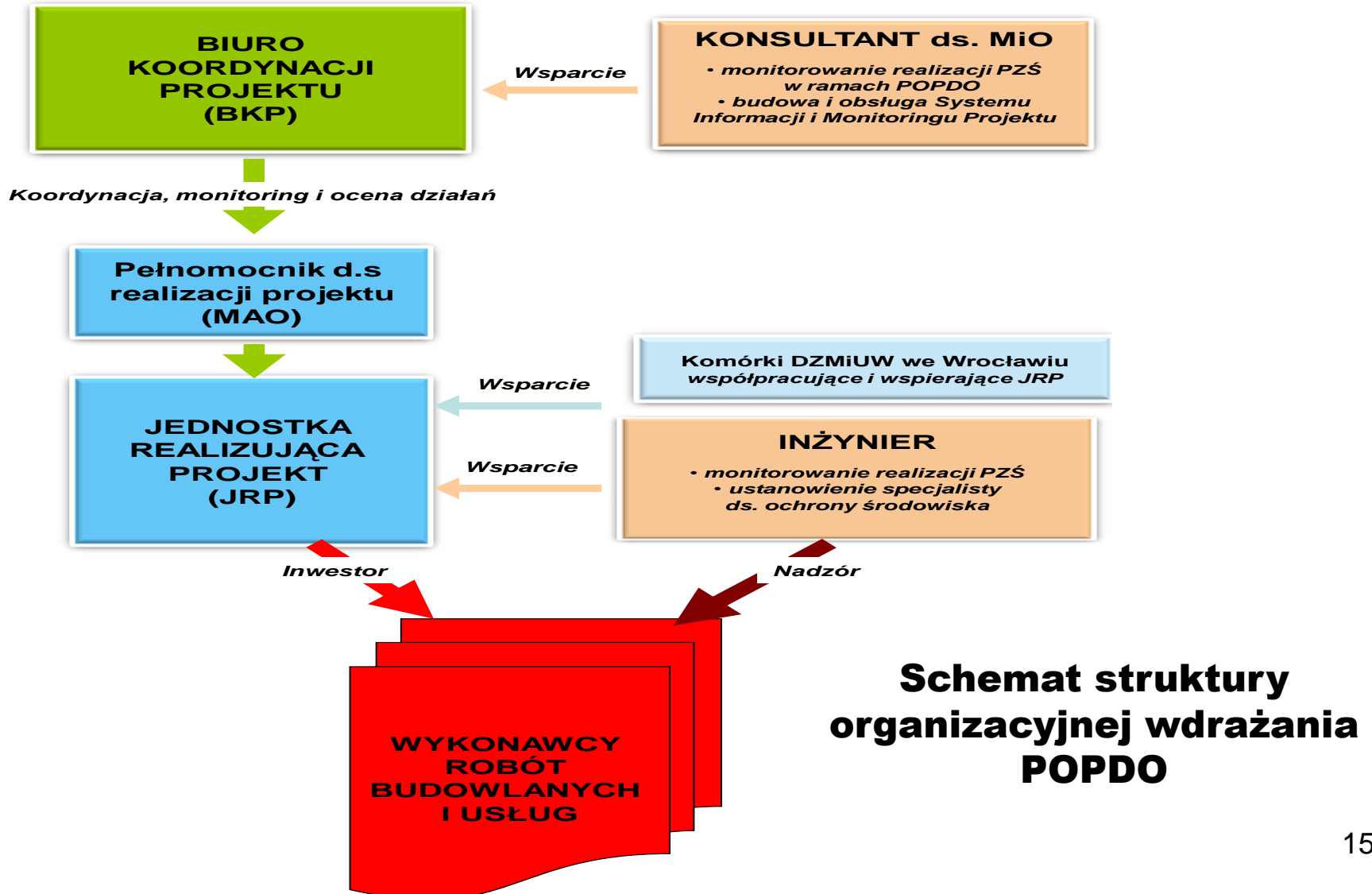


## Obszary Natura 2000

- **W obrębie planowanych zadań, tj. w zasięgu jej potencjalnych oddziaływań bezpośrednich występują tereny objęte obszarową formą ochrony, a także cenne obiekty chronione.**
- **Trasy projektowanych wałów przebiegać będą przez lub w obrębie dwóch obszarów chronionych Natura 2000: SOO „Dolina Widawy” (PLH020036) ,SOO „Grądy w Dolinie Odry” (PLH020017).**
- **Przeprowadzona ocena oddziaływania na obszary Natura 2000 (ROŚ) wykazała, iż w przypadku zastosowania zaleceń minimalizacyjnych i kompensujących, nie wystąpią negatywne oddziaływania w odniesieniu do chronionych siedlisk przyrodniczych i gatunków lub też negatywny wpływ będzie niewielki i nieistotny.**

# PLAN ZARZĄDZANIA ŚRADOWISKIEM (KATEGORIA A)

Lp.	Działania	Okres realizacji Organ odpowiedzialny za realizację	Realizacja rok/półrocze																	
			2011		2012		2013		2014		2015		2016		2017		2018		2019	
			I <sup>1</sup>	II <sup>2</sup>	I	II	I	II	I	II	I	II	I	II	I	II	I	II	I	II
1	Ustalenie zakresu ekspertyz (inventaryzacji) w celu zaprojektowania kompensacji przyrodniczych	2 miesiące Inżynier-Konsultant																		
2	Opracowanie harmonogramu prac terenowych	2 miesiące Wykonawca robót																		
3	Wykonanie inventaryzacji przyrodniczej	12 miesięcy/ specjaliści przyrodniczy Wykonawca robót																		
3	Wykonanie robót /działań dla potrzeb realizacji programu kompensacji	12 miesięcy Wykonawca robót																		
4	Monitorowanie i prowadzenia prac pielęgnacyjnych na obiektach wyznaczonych do kompensacji	Okres realizacji kontraktów <sup>3</sup> na roboty Wykonawca robót																		
5	Uzyskanie zakładanych efektów kompensacyjnych	Wykonawca robót																		
6	Monitorowanie skuteczności zrealizowanych działań kompensacyjnych	raz na rok Beneficjent - DZMiUW																		



## Źródła finansowania

**Projekt pn. „Projekt Ochrony Przeciwpowodziowej Dorzecza Odry” finansowany jest:**

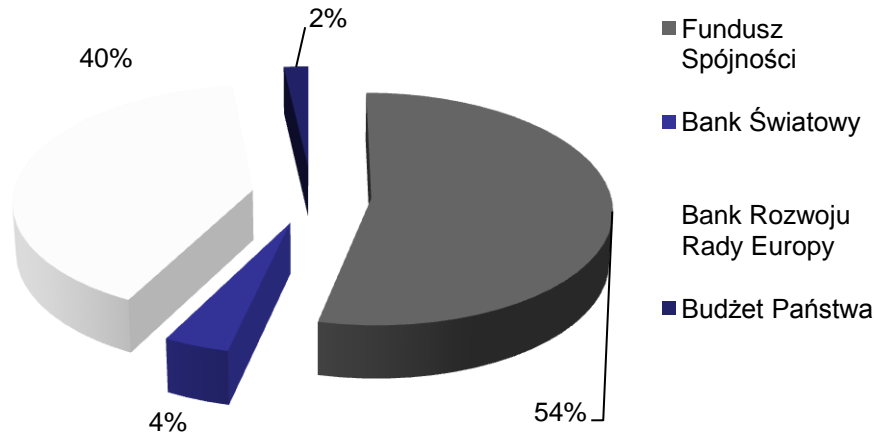
- z pożyczki Międzynarodowego Banku Odbudowy i Rozwoju – Banku Światowego (International Bank for Reconstruction and Development (IBRD)),
- kredytu Banku Rozwoju Rady Europy (Council of Europe Development Bank (CEB)) oraz przez Rząd Rzeczypospolitej Polskiej.
- dotacji z Funduszu Spójności (FS) w ramach Programu Operacyjnego Infrastruktura i Środowisko,
- z budżetu Państwa.



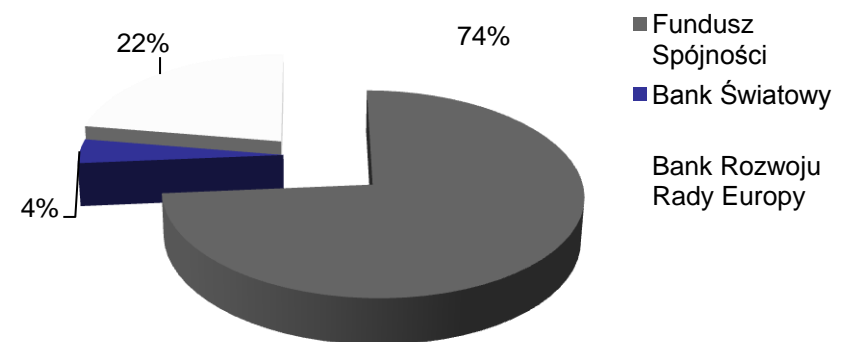
## STRUKTURA FINANSOWANIA KOMPONENTU B1

**Struktura finansowania kosztów całkowitych = 526 mln PLN:**

- **Zakładane finansowanie z FS: 282 mln PLN**
- **Pożyczka Banku Światowego: 21 mln PLN**
- **Kredyt BRRE: 213 mln PLN**
- **Budżet Państwa: 10 mln PLN**



**Struktura finansowania kosztów całkowitych**



**Struktura finansowania kosztów kwalifikowalnych**

# Całkowite koszty komponentu B3 = 398 mln PLN

## Wartość robót budowlano – montażowych szacowania obiektów

Podkomponent	Nazwa obiektu - zadania	Przeszacowanie
		roboty budowlano – montażowe
<b>B 1-1</b> Modernizacja obwałowania Blizanowice-Trestno <b>B 1-2</b> Modernizacja obwałowania Kotowice-Siedlce, <b>B 1-3</b> Budowa i modernizacja obwałowań powyżej m. Wrocławia, <b>B 1-11</b> Budowa i modernizacja obwałowań poniżej m. Wrocławia,	Obiekty Odrzańskie	347,95 mln
<b>B - 3</b> Kanał Ulgi- Odra -Widawa	Obiekty w dolinie Widawy	279,61 mln
<b>Łącznie dla komponentów B-1 i B3</b>		<b>627, 56 mln</b>

## PODSUMOWANIE

**Dzięki realizacji Projektu zwiększy się przepustowość Wrocławskiego Węzła Wodnego i możliwość przyjęcia przepływów powodziowych zapewniając bezpieczne przyjęcie wysokiej wody, bez szkody dla okolicznych mieszkańców i obiektów.**

**Projekt zwiększy ochronę przeciwpowodziową ponad 2,5 mln mieszkańców najważniejszych miast i osiedli położonych w województwach śląskim, opolskim i dolnośląskim.**

**Ponadto Projekt zapewni ochronę i rozbudowę „korytarza ekologicznego” w dolinie Odry, stanowiącego siedliska wielu gatunków zwierząt, w tym ryb migrujących oraz stanowiącego ważny szlak migracji, z północy na południe, wielu gatunków ptaków i niektórych ssaków.**



**Dziękuję za uwagę**